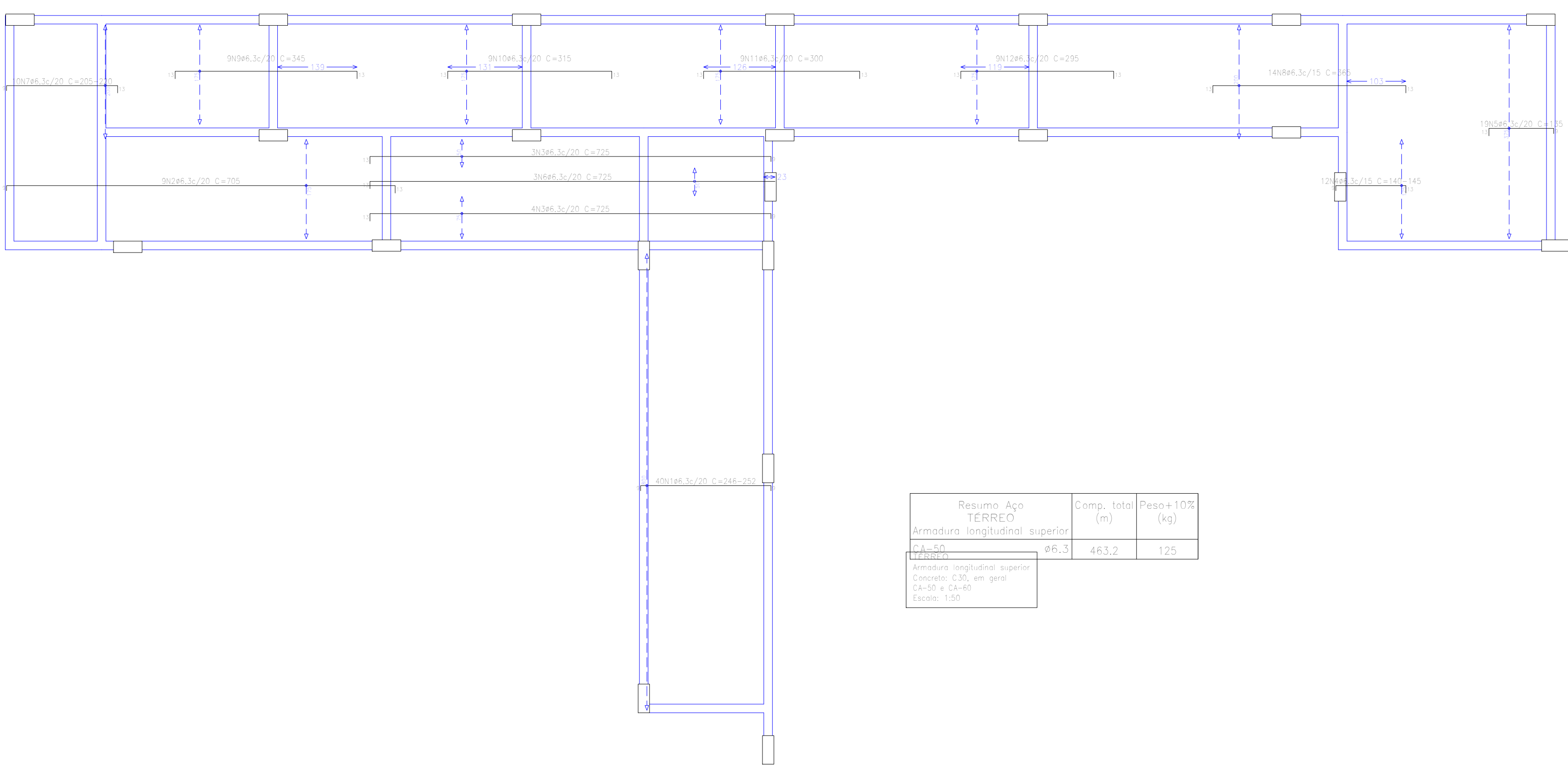


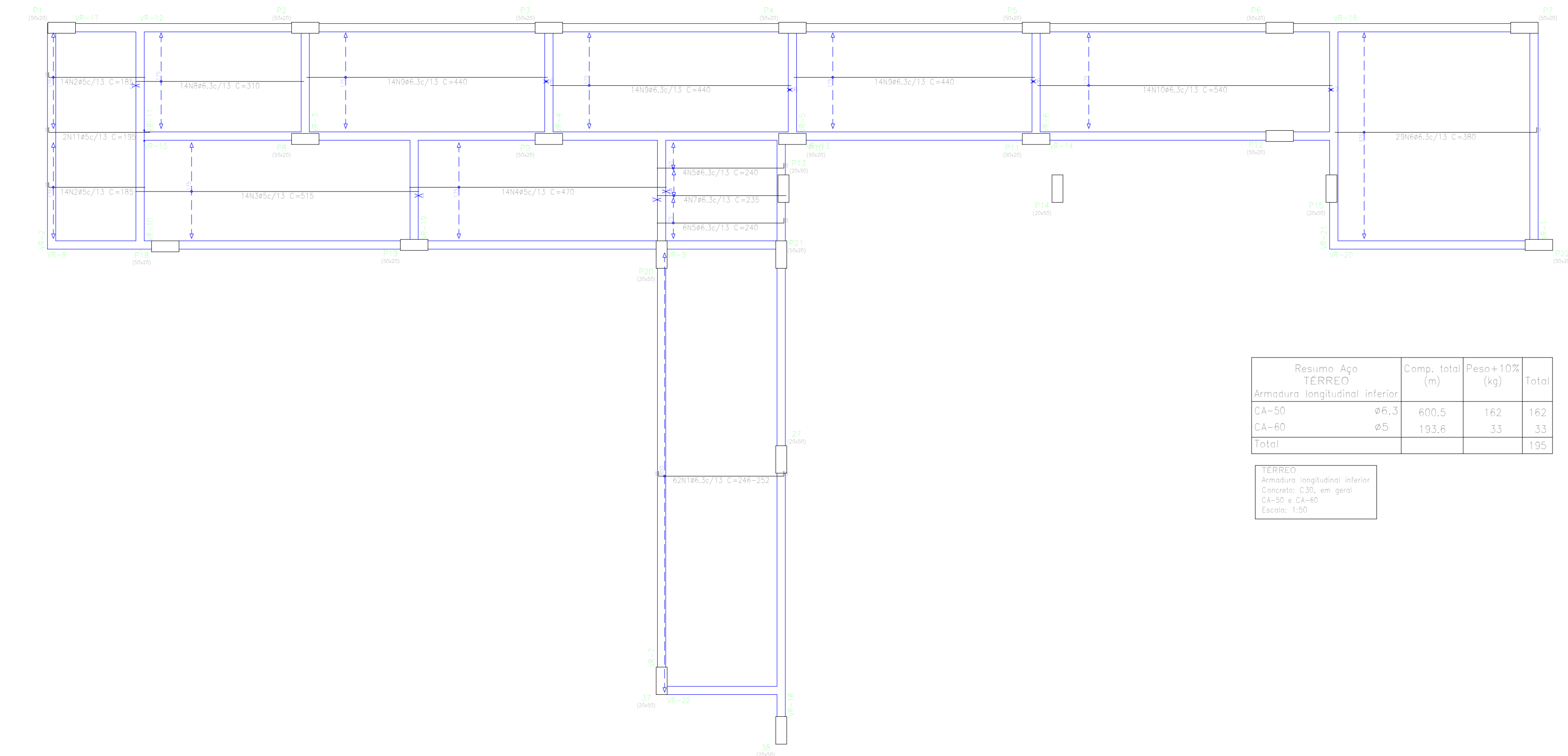
Resumo Aço TERREO			
Armadura Transversal Inferior			
CA-50	Ø6,3	773,8	208
CA-60	Ø5	31,2	5
Total			213

TERREO  
Armadura transversal inferior  
Concreto C30, em geral  
CA-50 e CA-60  
Escala: 1:50



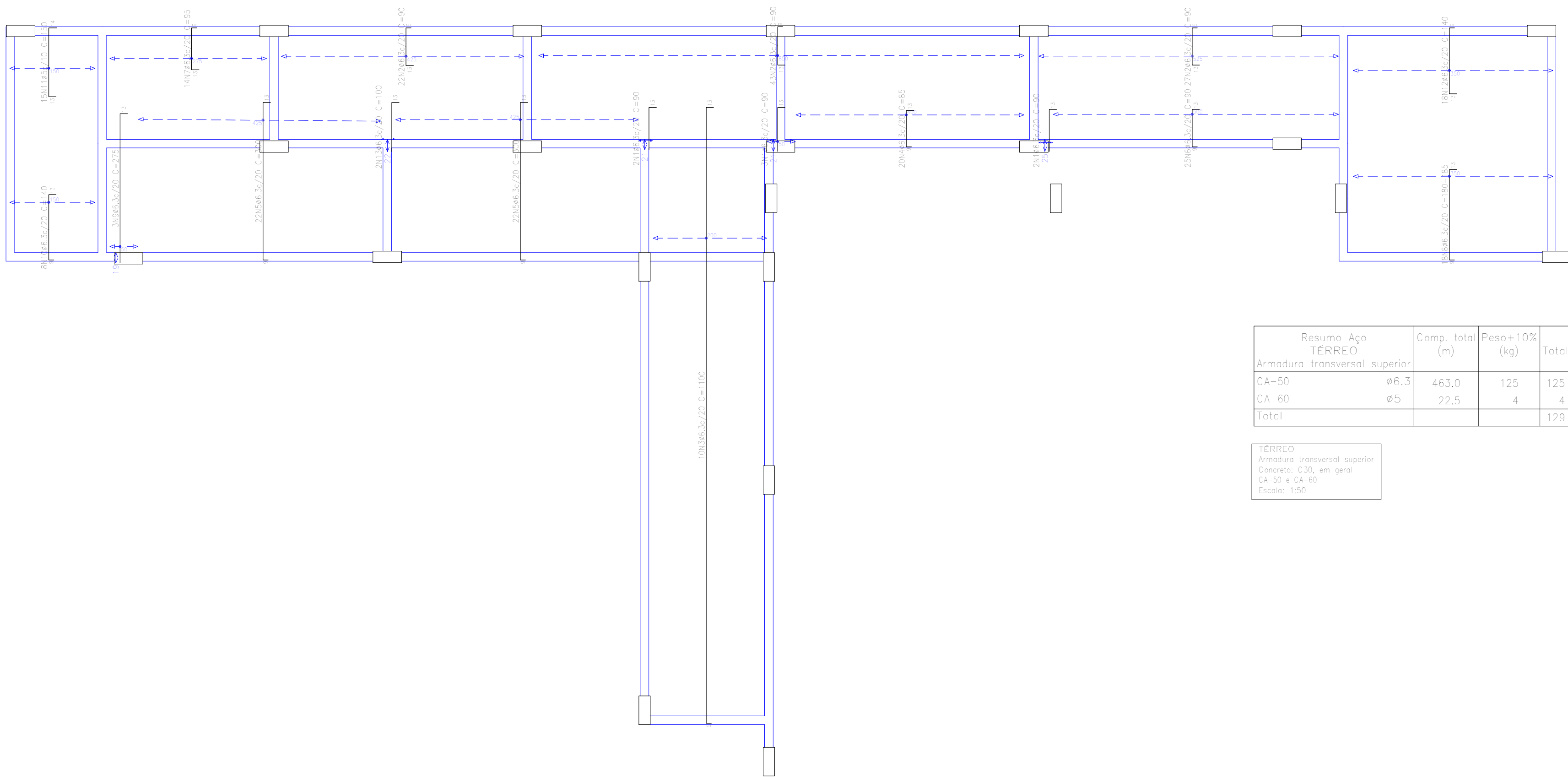
Resumo Aço TERREO			
Armadura Longitudinal Superior			
CA-50	Ø6,3	463,2	125
Total			125

TERREO  
Armadura longitudinal superior  
Concreto C30, em geral  
CA-50 e CA-60  
Escala: 1:50



Resumo Aço TERREO			
Armadura Longitudinal Inferior			
CA-50	Ø6,3	600,5	162
CA-60	Ø5	193,6	33
Total			195

TERREO  
Armadura longitudinal inferior  
Concreto C30, em geral  
CA-50 e CA-60  
Escala: 1:50



Resumo Aço TERREO			
Armadura Transversal Superior			
CA-50	Ø6,3	463,0	125
CA-60	Ø5	22,5	4
Total			129

TERREO  
Armadura transversal superior  
Concreto C30, em geral  
CA-50 e CA-60  
Escala: 1:50

Elemento	Pos.	Nom.	O.	Dim.	Rel.	Dim.	Comp.	Dim.	CA-50	CA-60
Armadura transversal inferior	1	Ø6,3	10	2	210	225	850	20,4		
	2	Ø6,3	10	2	810	825	2000	44,1		
	3	Ø6,3	10	2	180	195	3120	8,1		4,9
	4	Ø6,3	10	2	280	295	1000	11,3		
	5	Ø6,3	10	2	201	215	1800	11,9		
	6	Ø6,3	10	2	1600	1615	400	11,1		
	7	Ø6,3	10	2	211	225	12100	20,4		
	8	Ø6,3	10	2	400	415	1400	16,1		
	9	Ø6,3	10	2	211	215	800	2,1		
	10	Ø6,3	10	2	400	415	1400	16,1		
Total (Ø6,3)									208	5

Elemento	Pos.	Nom.	O.	Dim.	Rel.	Dim.	Comp.	Dim.	CA-50	CA-60
Armadura longitudinal inferior	1	Ø6,3	10	2	1000	1015	100	13,1		
	2	Ø6,3	10	2	170	185	5100	6,1		
	3	Ø6,3	10	2	431	470	600	11,3		
	4	Ø6,3	10	2	221	240	2400	5,9		
	5	Ø6,3	10	2	231	240	15200	27,6		
	6	Ø6,3	10	2	441	460	400	11,3		
	7	Ø6,3	10	2	441	460	16400	47,1		
	8	Ø6,3	10	2	441	460	16400	47,1		
	9	Ø6,3	10	2	441	460	16400	47,1		
	10	Ø6,3	10	2	441	460	16400	47,1		
Total (Ø6,3)									125	0,0

Elemento	Pos.	Nom.	O.	Dim.	Rel.	Dim.	Comp.	Dim.	CA-50	CA-60
Armadura longitudinal superior	1	Ø6,3	10	2	1000	1015	100	13,1		
	2	Ø6,3	10	2	170	185	5100	6,1		
	3	Ø6,3	10	2	431	470	600	11,3		
	4	Ø6,3	10	2	221	240	2400	5,9		
	5	Ø6,3	10	2	231	240	15200	27,6		
	6	Ø6,3	10	2	441	460	400	11,3		
	7	Ø6,3	10	2	441	460	16400	47,1		
	8	Ø6,3	10	2	441	460	16400	47,1		
	9	Ø6,3	10	2	441	460	16400	47,1		
	10	Ø6,3	10	2	441	460	16400	47,1		
Total (Ø6,3)									125	0,0

Elemento	Pos.	Nom.	O.	Dim.	Rel.	Dim.	Comp.	Dim.	CA-50	CA-60
Armadura transversal superior	1	Ø6,3	10	2	1000	1015	100	13,1		
	2	Ø6,3	10	2	170	185	5100	6,1		
	3	Ø6,3	10	2	431	470	600	11,3		
	4	Ø6,3	10	2	221	240	2400	5,9		
	5	Ø6,3	10	2	231	240	15200	27,6		
	6	Ø6,3	10	2	441	460	400	11,3		
	7	Ø6,3	10	2	441	460	16400	47,1		
	8	Ø6,3	10	2	441	460	16400	47,1		
	9	Ø6,3	10	2	441	460	16400	47,1		
	10	Ø6,3	10	2	441	460	16400	47,1		
Total (Ø6,3)									125	0,0

Elemento	Pos.	Nom.	O.	Dim.	Rel.	Dim.	Comp.	Dim.	CA-50	CA-60
Armadura transversal superior	1	Ø6,3	10	2	1000	1015	100	13,1		
	2	Ø6,3	10	2	170	185	5100	6,1		
	3	Ø6,3	10	2	431	470	600	11,3		
	4	Ø6,3	10	2	221	240	2400	5,9		
	5	Ø6,3	10	2	231	240	15200	27,6		
	6	Ø6,3	10	2	441	460	400	11,3		
	7	Ø6,3	10	2	441	460	16400	47,1		
	8	Ø6,3	10	2	441	460	16400	47,1		
	9	Ø6,3	10	2	441	460	16400	47,1		
	10	Ø6,3	10	2	441	460	16400	47,1		
Total (Ø6,3)									125	0,0

**PREFEITURA DE**  
**ARAPIRACA**

DESCRIÇÃO  
PROJETO ESTRUTURAL DA ESCOLA PADRÃO

LOCAL

Nº	REVISÕES	DATA	APROVAÇÃO
0001	Primeira entrega	05/07/2021	PREFEITO

APROVAÇÕES/OBSERVAÇÕES

Projetista

Responsável

PREFEITURA DE ARAPIRACA

ESTRUTURAL

ASSUNTO:  
RAMPA - ARMADURA DA LAJE

FOLHA:  
03

ENGENHEIRO:

ÁREAS:  
ÁREA DO TERRENO  
ÁREA CONSTRUIDA  
ÁREA DE COBERTA

TOTAL DE FRANCIAS  
03

COLABORAÇÃO

ART:

ESCALA  
INDICADA

CÓDIGO:

DATA:  
JULHO - 2021

ESCALA  
INDICADA